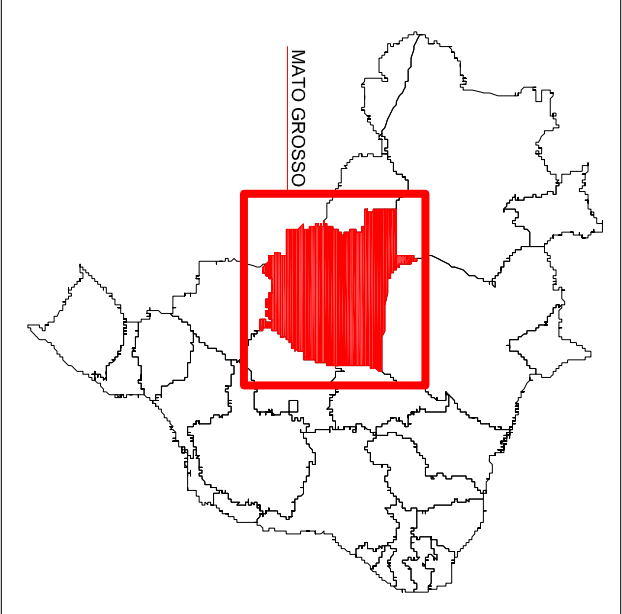
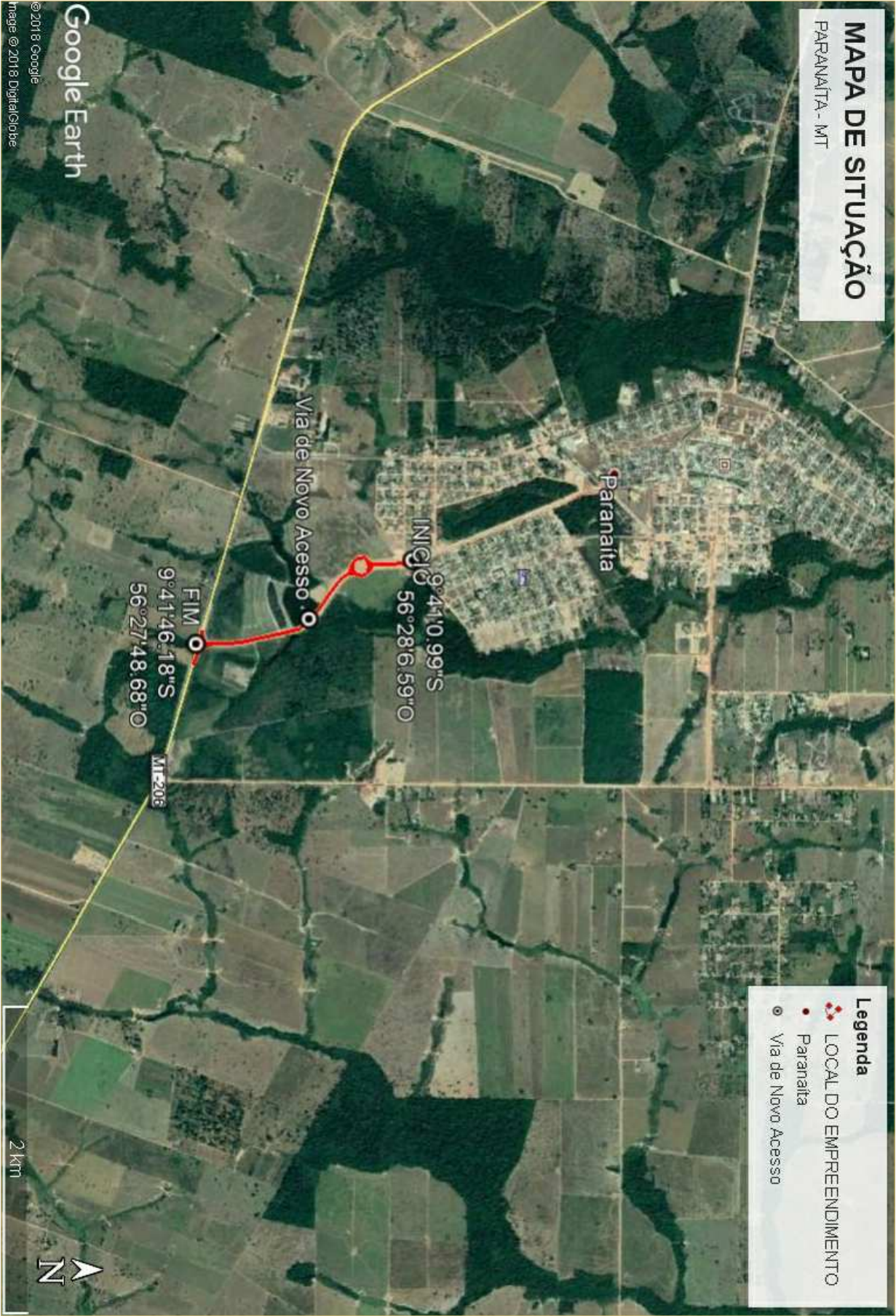
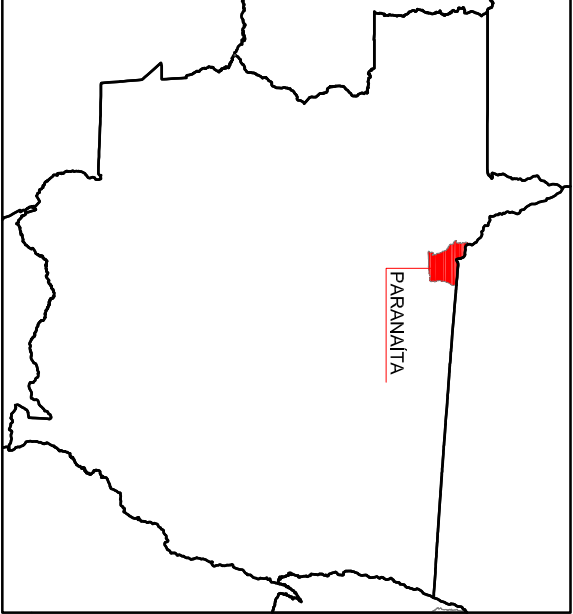



BRASIL



MATO GROSSO



		
PREFEITURA MUNICIPAL DE PARANAÍTA		
LOCAL: SETOR DE EXPANSÃO MUNICÍPIO DE PARANAÍTA - MT	FOLHA:	
TRECHO: VIA DE NOVO ACESSO	01/02	
EXTENSÃO DA REDE COLETORA: 1.936,00 m	ESCALA:	
ÁREA DA PAVIMENTAÇÃO: 33.263,75 m²		
ASSUNTO: MAPA DE SITUAÇÃO		